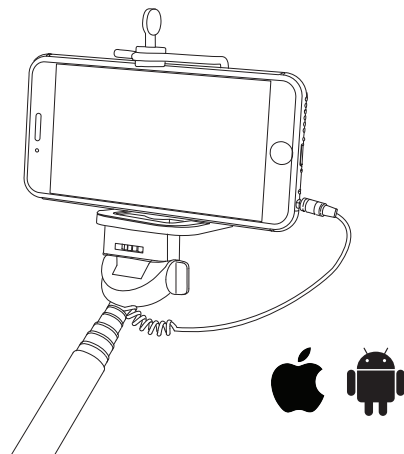


TZUMI® Wired-Remote Selfie



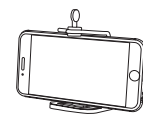
INTRODUCTION / FEATURES

- The adjustable phone mount has a spring-loaded clamp that securely holds even the largest phones in place, in their cases.
- The standard ¼ screw camera mount holds digital cameras as well.
- Just plug the 3.5mm cable into the headphone jack of the phone. Take photos/videos by clicking the button on the handle.
- **Advantages over Bluetooth Selfie Sticks:** No pairing. No recharging. Just plug in the headphone plug to your phone's headphone jack and take the picture.
- Absolutely no interference with other Bluetooth devices used by you or others.
- Enhanced pole construction for easier extension of the ShutterStick Selfie. Groove in pole adds stability. Hand strap adds protection.

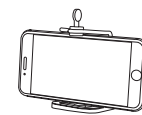
CONTENTS

- Wired ShutterStick Selfie
- Adjustable Phone Bracket

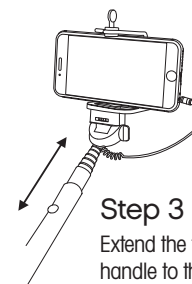
ASSEMBLY INSTRUCTIONS



Step 1
Place your smartphone into the unit's phone bracket.



Step 2
Attach the phone bracket to the Selfie Stick by rotating it clockwise. Tighten the screw.



Step 3
Extend the telescopic handle to the desired length.

USAGE INSTRUCTIONS FOR iPhone®

Once assembled, perform the below steps:

1. Launch the smartphone camera application.
2. Point the camera and press the shutter release button on the handle to take photo.

USAGE INSTRUCTIONS FOR ANDROID™ PHONES

Note that the Android OS is an open system with no unified standard. Some mobile phone manufacturers use the standard Android OS but others modify it to their own preferences. Even the same brand may use different versions of the Android OS on different models in their line. The Tzumi ShutterStick Selfie supports most of the mainstream Android systems of release 4.2 or higher.

For Android 4.2 or higher:

Samsung phones: Open the Camera Settings and change the function of the Volume button to Camera / Capture as follows:

1. Open the Camera.
2. Click on the Gear icon to access the settings.
3. Click on the "Volume Key".
4. Select the "Camera Key" option.

USAGE INSTRUCTIONS FOR ANDROID PHONES Continued

On other Android phones (at least Android 4.0): Use the free Camera360 app.

1. Download camera360 at www.camera360.com and allow the app to access the camera function. Camera360 was one of PC World's "Top 100 Tech Products" in 2011, and is the world's leading camera apps for iPhone and Android. Boasting some of the best Effects and Filters to enhance your photos, an intuitive user interface and wonderful user experience, Camera360 now has over 200 million users worldwide.
2. Open the camera360, go to "Settings" and then "Advanced settings."
3. Open the Volume functions.
4. Select "Capture."

TROUBLESHOOTING

If the shutter release button on the Selfie Stick does not take a photo on your smartphone, please try the following:

- Check to see if the ShutterStick Selfie's cable is fully inserted into the headphone jack of your smartphone. If your phone is in a case, take the smartphone out and try connecting again.
- Check the ShutterStick Selfie with another smartphone to see if it is working properly.
- Check to see if the buttons on the side of the smartphone are being pressed down by the phone bracket. Re-adjust the bracket if needed.
- Check to see if the "Press" button on rubber sleeve is making proper contact with the shutter release micro-switch underneath it. If it has rotated or shifted, gently rotate the rubber sleeve until it makes good contact.

TROUBLESHOOTING Continued

- If having issues with the Android phone, please review the section of the manual for Android phones on the opposite side of this insert.
- Check the version of the smartphone's OS and assure that it meets the minimum requirements as shown above.

SPECIFICATIONS

- 3.5mm headphone plug and play shutter release compatible with IOS 4.0 and Android 4.0 system or above.
- Dimensions: 12 inches folded to 39 inches extended.
- Bracket Height: 2.2 in/56mm – 3.4 in/88mm.
- Bracket Depth: 0.8 in/20 mm. Holds most phones in their cases.
- Weight: 4.7 oz/134 g
- Load capacity: 1.1 lbs / 500 g



TZUMI® ShutterStick Selfie
Distributed by TZUMI® INC. NY, NY, 10016
©Copyright 2014 TZUMI®
All Rights Reserved. Made In China.

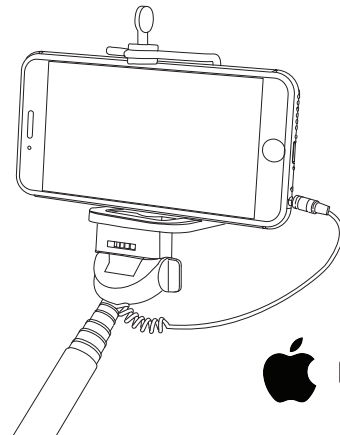
iPhone is a trademark of Apple Inc.
Android is a trademark of Google Inc.
Samsung is a registered trademark of Samsung Electronics Co., Ltd.

over →

TZUMI

Avec fil-télécommande

Selfie



INTRODUCTION/CARACTÉRISTIQUES

- Le support de téléphone ajustable est muni d'une pince à ressort qui le tient solidement en place même les plus gros modèles de téléphones et leur étui.
- Le support standard 1/4 pour caméra peut supporter une caméra digitale aussi.
- Vous n'avez qu'à connecter le câble 3.5mm dans la prise audio du téléphone. Prenez des photos/ vidéos en appuyant sur le bouton déclencheur qui se trouve sur la poignée.
- Avantages sur les baguettes à selfie avec fil : Aucun appairage Aucun chargement Vous n'avez qu'à brancher la prise de l'écouteur à la prise audio de votre téléphone pour prendre une photo.
- Il n'y aura absolument aucune interférence avec les appareils Bluetooth utilisés autour de vous.
- Conception améliorée de la baguette pour une extension plus facile de la ShutterStick Selfie. La rainure dans la baguette ajoute de la stabilité. Courroie pour la main offre une protection supplémentaire.

CONTENU

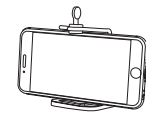
- ShutterStick Selfie avec fil
- Support de téléphone ajustable

DÉPANNAGE

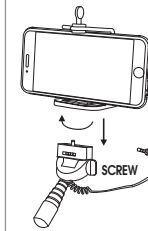
Si le bouton déclencheur de votre ShutterStick Selfie ne fonctionne pas sur votre téléphone intelligent essayez ceci :

- Vérifiez si le câble de la ShutterStick Selfie est bien inséré dans la prise de votre téléphone intelligent. Si votre téléphone est dans un étui, sortez votre téléphone de celui-ci et essayez de le connecter encore une fois.
- Essayez de connecter la ShutterStick Selfie avec un autre téléphone intelligent pour vérifier si elle fonctionne.
- Vérifiez pour vous assurer que les boutons sur les côtés de votre téléphone intelligent soient bien pressés dans le support à téléphone. Réajustez si nécessaire.
- Vérifiez que le bouton sur le manche en caoutchouc soit bien en contact avec le bouton micro déclencheur. S'il ne l'est plus, tournez-le doucement jusqu'à ce qu'il y ait contact.

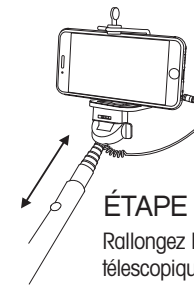
INSTRUCTIONS D'ASSEMBLAGE



ÉTAPE 1
Placez votre téléphone intelligent dans le support de la baguette.



ÉTAPE 2
Fixez le support à la ShutterStick Selfie en le tournant dans le sens horaire. Serrez la vis.



ÉTAPE 3
Rallongez le manche télescopique à la longueur désirée.

DÉPANNAGE (SUITE)

- Si vous avez des problèmes avec un Android, prière de réviser la section du manuel traitant des téléphones androids à la page suivante.
- Vérifiez la version OS du téléphone intelligent pour vous assurer qu'il répond aux exigences minimales tel que décrites ci-haut.

SPÉCIFICATIONS

- Écouteur 3.5mm "plug and play", obturateur compatible avec IOS 4.0 et système Androïde 4.0 ou plus.
- Dimensions : 12 pouces lorsqu'il est plié et 39 pouces à sa longueur maximum.
- Hauteur du support : 2.3po/6cm- 3.3po/88mm
- Profondeur du support : 0.8po/20mm Tient la plupart des téléphones dans leur étui.
- Poids : 4.7 oz./134 g
- Capacité de charge : 1.1 lbs / 500 g

INSTRUCTIONS D'UTILISATION POUR iPhone®

Une fois le tout assemblé, suivez les étapes ci-dessous :
1. Lancez l'application de caméra du téléphone.
2. Pointez la caméra et appuyez sur le bouton déclencheur qui se trouve sur la poignée pour prendre une photo.

INSTRUCTIONS D'UTILISATION POUR ANDROIDS

Notez que Android OS est un système ouvert sans standards unifiés. Certains fabricants de téléphones mobiles utilisent le standard Android OS mais d'autres le modifient selon leurs préférences. Même la même marque peut utiliser différentes versions Android OS sur différents modèles. La ShutterStick télescopique Selfie de Tzumi prend en charge la plupart des systèmes Androids utilisés de 4.2 et plus.

Pour Android 4.2 et plus :

- Téléphones Samsung : Ouvrez la fonction caméra et changez la fonction du bouton de Volume à "Camera/Capture comme ceci :
1. Ouvrez la caméra.
 2. Cliquez sur l'icône en forme d'engrenage pour accéder aux paramètres.
 3. Cliquez sur "Volume".
 4. Sélectionnez l'option "Camera"

INSTRUCTIONS D'UTILISATION POUR ANDROIDS Suite

Sur autres Androids (au moins 4.0) : Utilisez l'application Camera 360.

1. Téléchargez camera 360 à partir de www.camera360.com et permettez à l'application d'accéder à la fonction caméra. Camera 360 fut un des premiers cent produits de PC World en 2011 et aujourd'hui c'est le chef de fil en application de caméra pour iPhone et Android. Offrant parmi les meilleurs effets spéciaux et filtres pour améliorer vos photos, une interface utilisateur intuitive et une expérience d'utilisation fantastique, Camera360 a plus de 200 millions d'utilisateurs à travers le monde.
2. Ouvrez camera360 et allez sur Réglages plus sur Réglages Avancés.
3. Ouvrez les fonctions Volume.
4. Sélectionnez "Capture".



TZUMI® ShutterStick Selfie
Distribué par TZUMI INC. NY NY 10016
©Copyright 2015 TZUMI
Tous droits réservés Fabriqué en Chine.

iPhone est une marque de commerce de Apple Inc.
Android est une marque de commerce de Google Inc.
Samsung est une marque de commerce enregistrée de Samsung Electronics Co. Ltd.

suite →